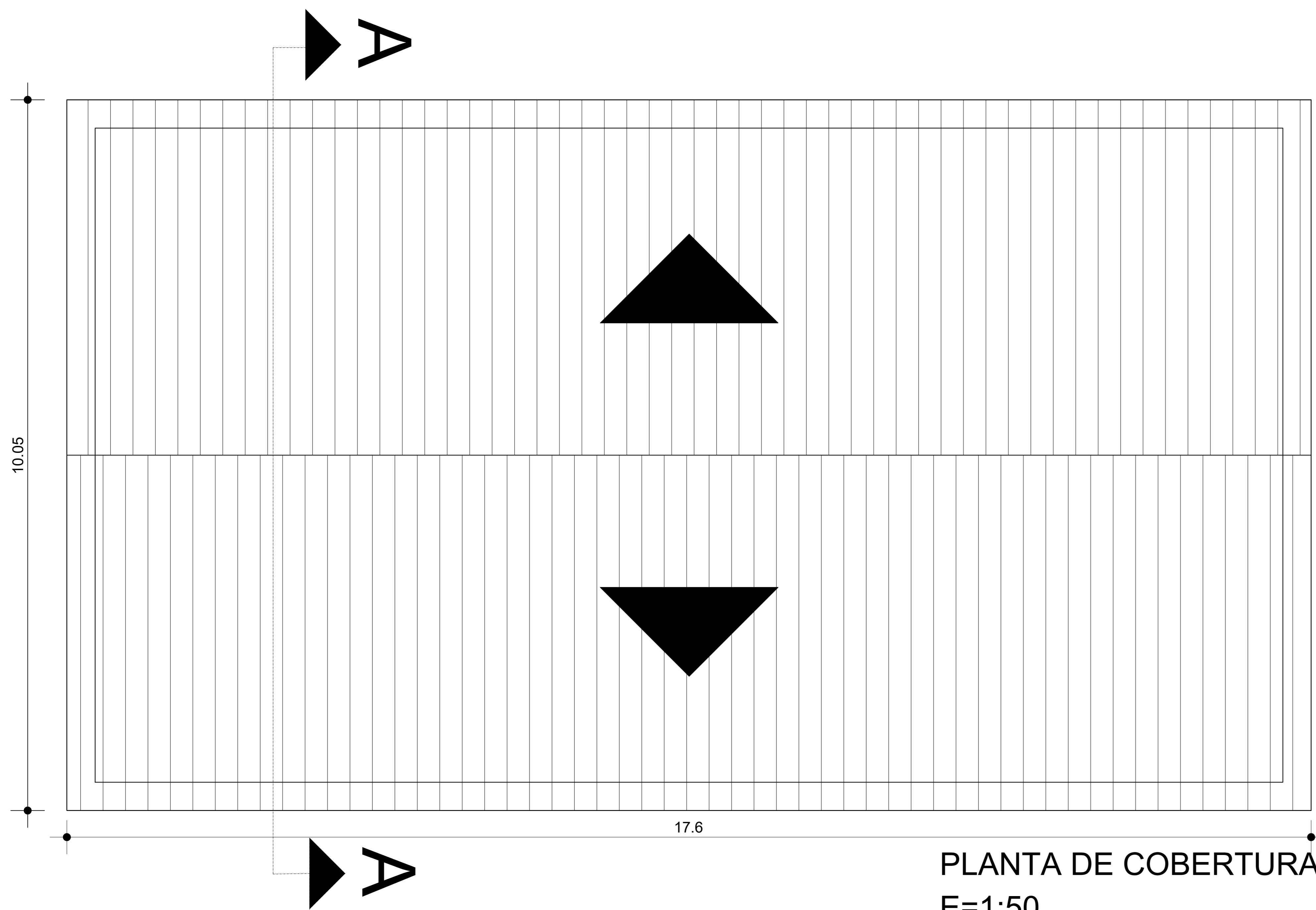
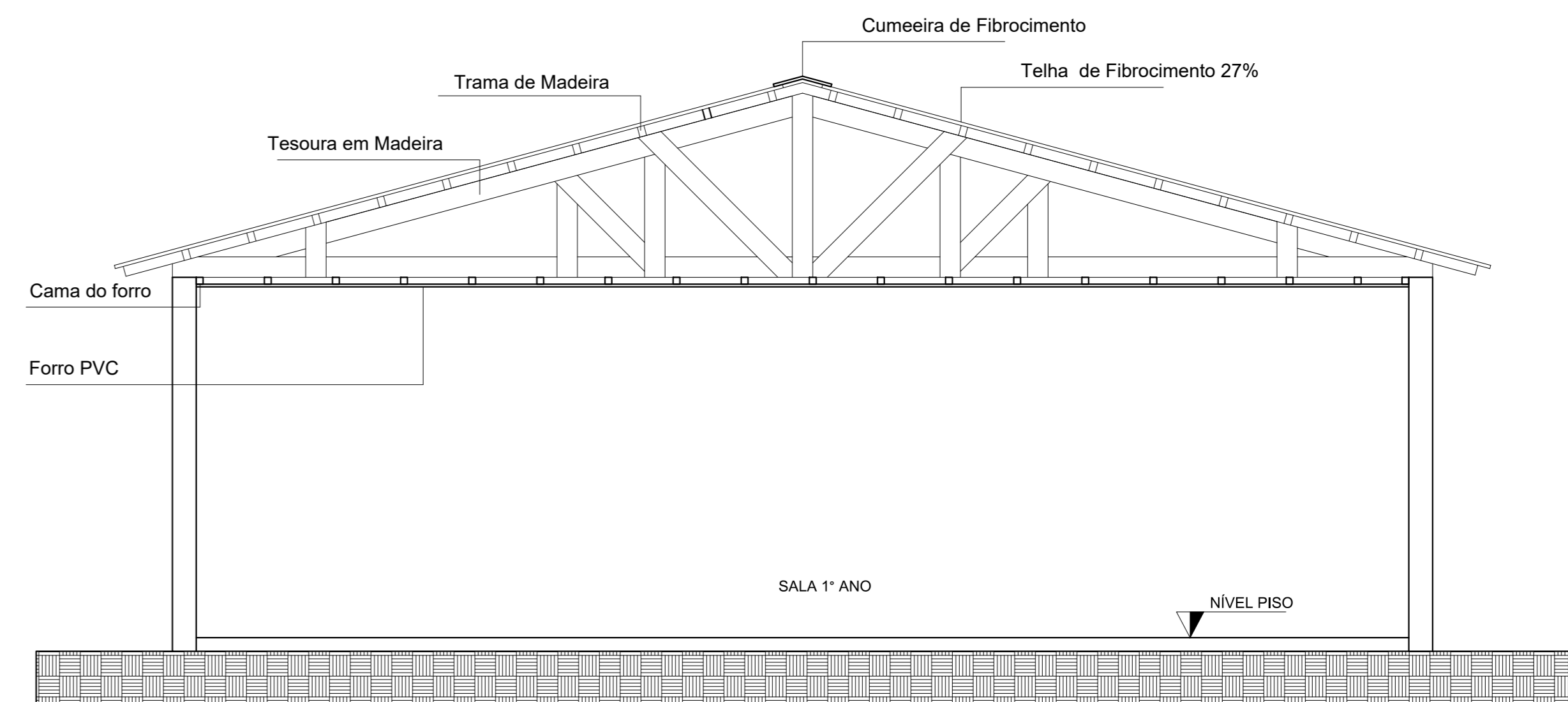


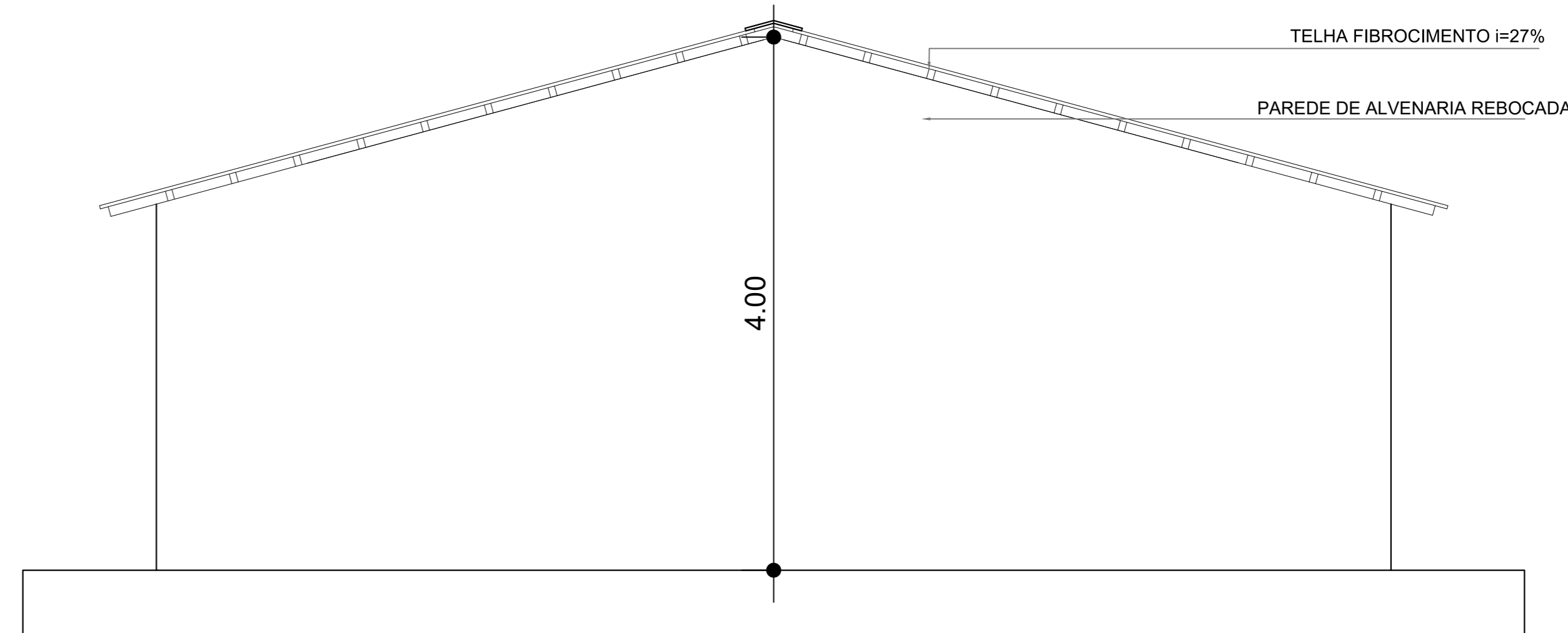
PLANTA BAIXA
E=1:50



PLANTA DE COBERTURA
E=1:50



CORTE TRANSVERSAL AA



FACHADA OESTE

QUADRO DE ÁREAS	
AMBIENTE	ÁREA
1º ANO	32,43m²
2º ANO	33,48m²
3º ANO	47,58m²
ÁREA COBERTA	31,08m²
TOTAL DE ÁREA ÚTIL	113,49 m²
TOTAL DE ÁREA CONSTRUÍDA	176,88m²



PROJETO: REFORMA TROCA DA COBERTURA - ESCOLA DR. AYRES CECCONI

LOCAL: RUA LAURO PRESTES, 879

PLANTA: PLANTA BAIXA /DETALHES DATA: 05/06/2023

PRANCHA: 01 ESCALA: 1:50 ÁREA: 176,88 m²

RESPONSÁVEL TÉCNICO: Nilton Lopes Furlan CAU A62990-1

PROPRIETÁRIO: Município de São Vicente do Sul

PRANCHA Nº

1